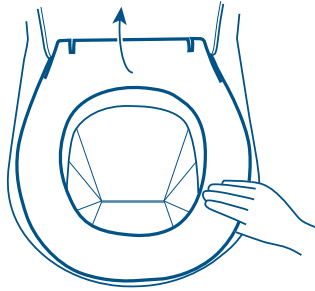


Så här använder du toaletten – How to use the toilet – Näin käyttää käymälää

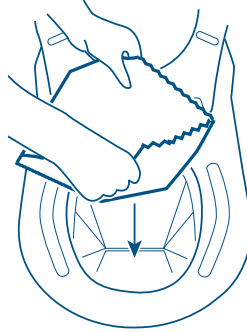
! Använd alltid påse och starta alltid ett förbränningsprogram efter varje besök.

! Always use a bag and always start an incineration program after each visit.

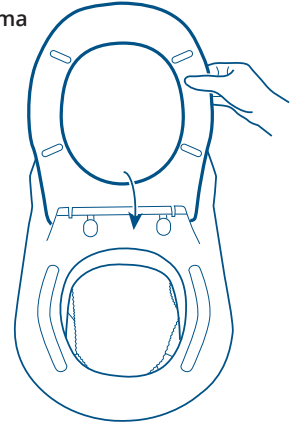
! Käytä aina polttopussia ja käynnistä sopiva poltto-ohjelma jokaisen asiointin jälkeen



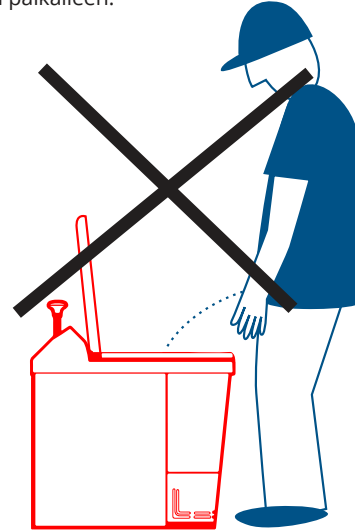
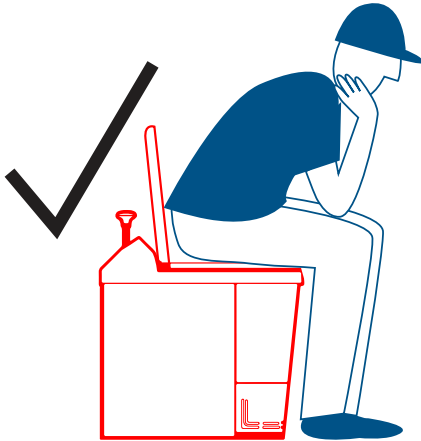
Fäll upp locket och ringen.
Lift up both the lid and the ring.
Avaa kansi ja nosta istuinrenkas.



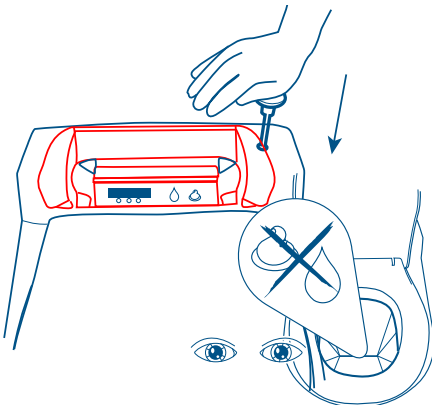
Placera påsen.
Place the bag.
Aseta pussi paikalleen.



Fäll ner ringen.
Fold down the ring.
Laske istuinrenkas alas.



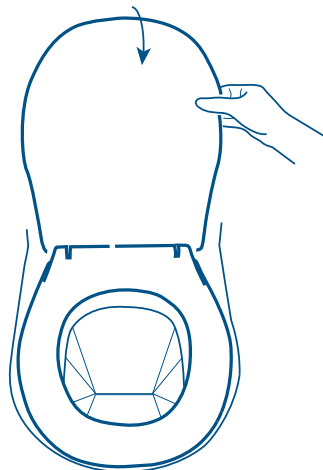
Sitt alltid ner på toaletten. – Always sit down on the toilet. – Istu aina alas käymälällä asioidessasi.



Tryck ner spolhantaget och titta så att påsen har åkt ner ordentligt.

Push down the flush handle and make sure that the bag has fallen down as it should.

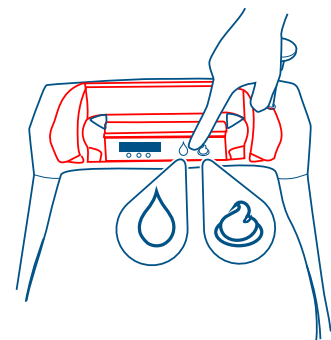
Paina huuhtelukahva pohjaan ja varmista, että pussi putoaa alas polttokammioon.



Fäll ner locket. (Förbränningen kan ej starta med locket öppet).

Fold down the lid. (The incineration can not start with the lid open).

Laske kansi alas. (Poltto-ohjelmaa ei voi käynnistää, mikäli kansi jää auki).



Välj program för att starta förbränningen. LITET program (gul symbol) eller STORT program (brun symbol).

Select a program to start the incineration. SMALL (yellow symbol) or BIG (brown symbol).

Valitse poltto-ohjelma tehdyn tarpeen mukaan. Pieni poltto (keltainen kuvake) tai iso poltto (ruskea kuvake).